

# הרהורים אוטופיים על בנייה לגובה במרחב הקיבוצי

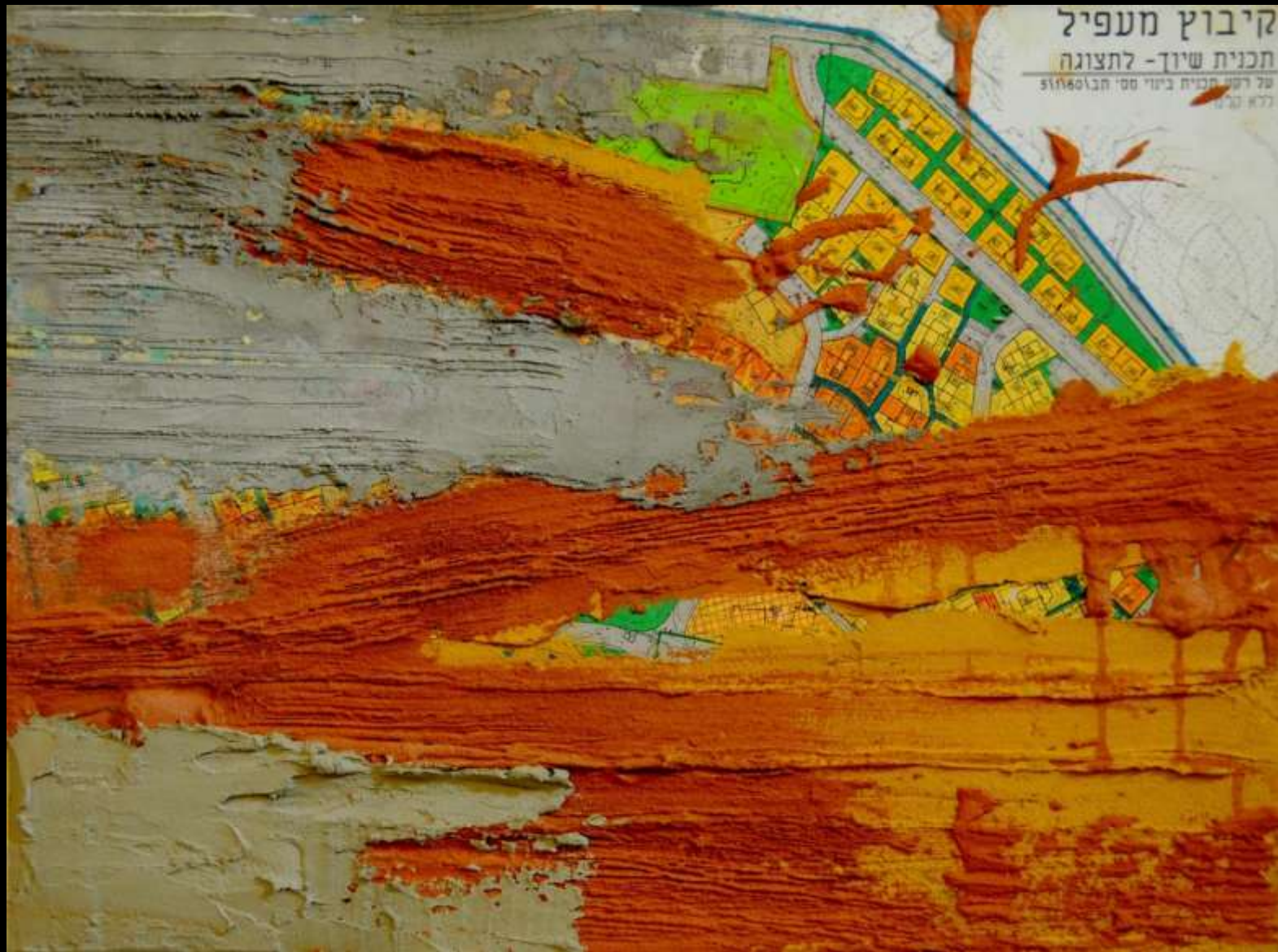
בהשראת התערוכה 'נקודה קו נקודה'

יובל דניאלי / יוסי וסיד  
2017

האם הקיבוץ המתחדש מתיימר/שואף  
להתייחס אל עצמו שוב כ'הולך לפני  
המחנה' ?

האם הקיבוץ של היום מסוגל לחזור אל מעמדו  
ההיסטורי כמחולל ומוביל שינוי ולשמש מחדש  
כמצפן ו'מורה נבוכים', או שמא הוא מתמקד במטרה  
אחת ויחידה – איכות חיים ?

מקום לדאגה



המעפיל, נקודה - אדמה ודבק צמנט על תכנית שיוך





פסגת המצדה - דיו, שמן וטיפקס על נייר









פרט מתוך מעבדה - דיו ושמן על נייר

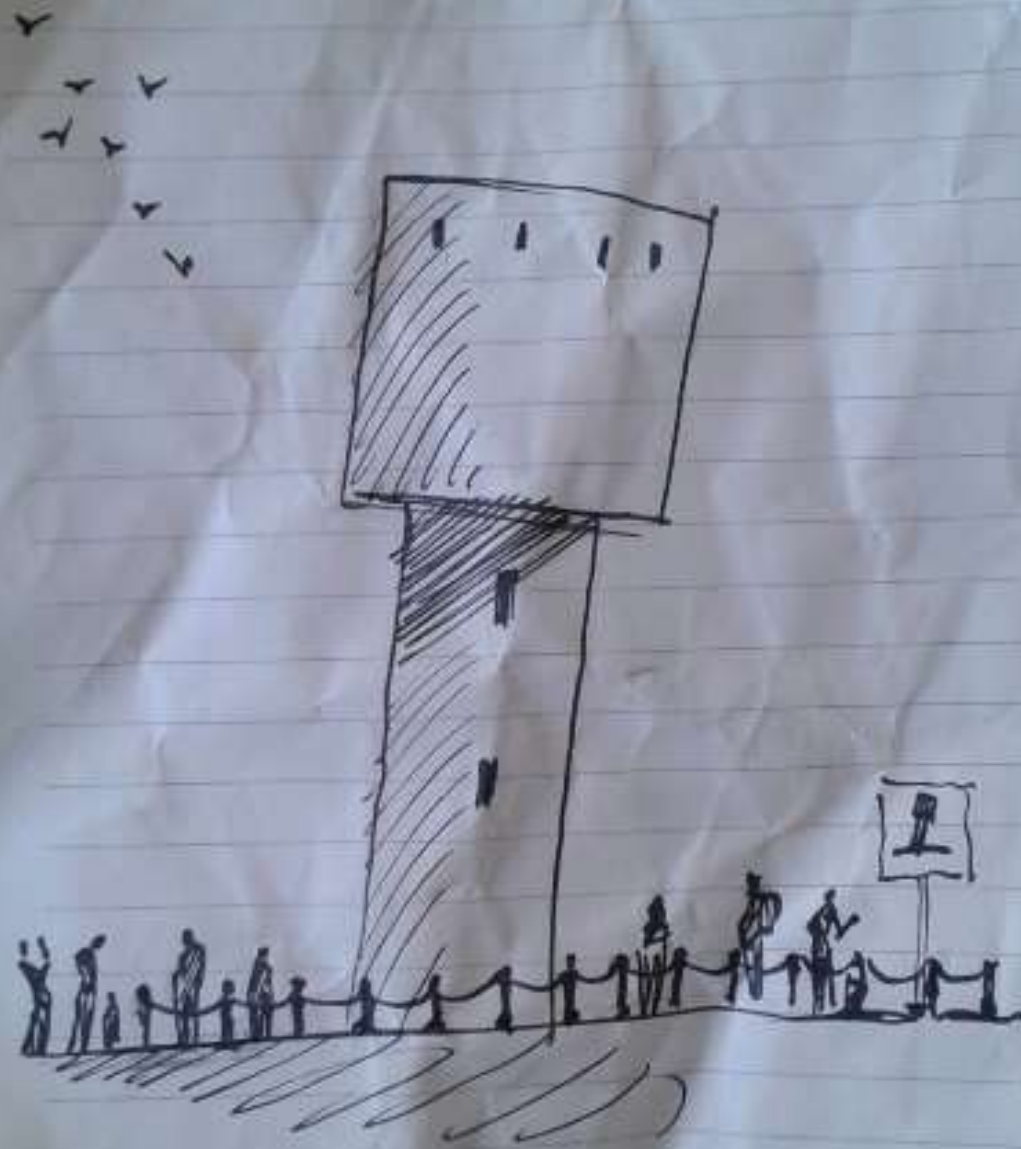




פרט מתוך מעבדה -  
דיו ושמן על נייר



# מגדל פיזה - דיו על נייר



צבר כלוא - קרשים ומסמרים







גדר ישראלית - קרשים, אקריליק ופחם

סכנה, כאן בונים - קרשים, ברזל וגרפיט



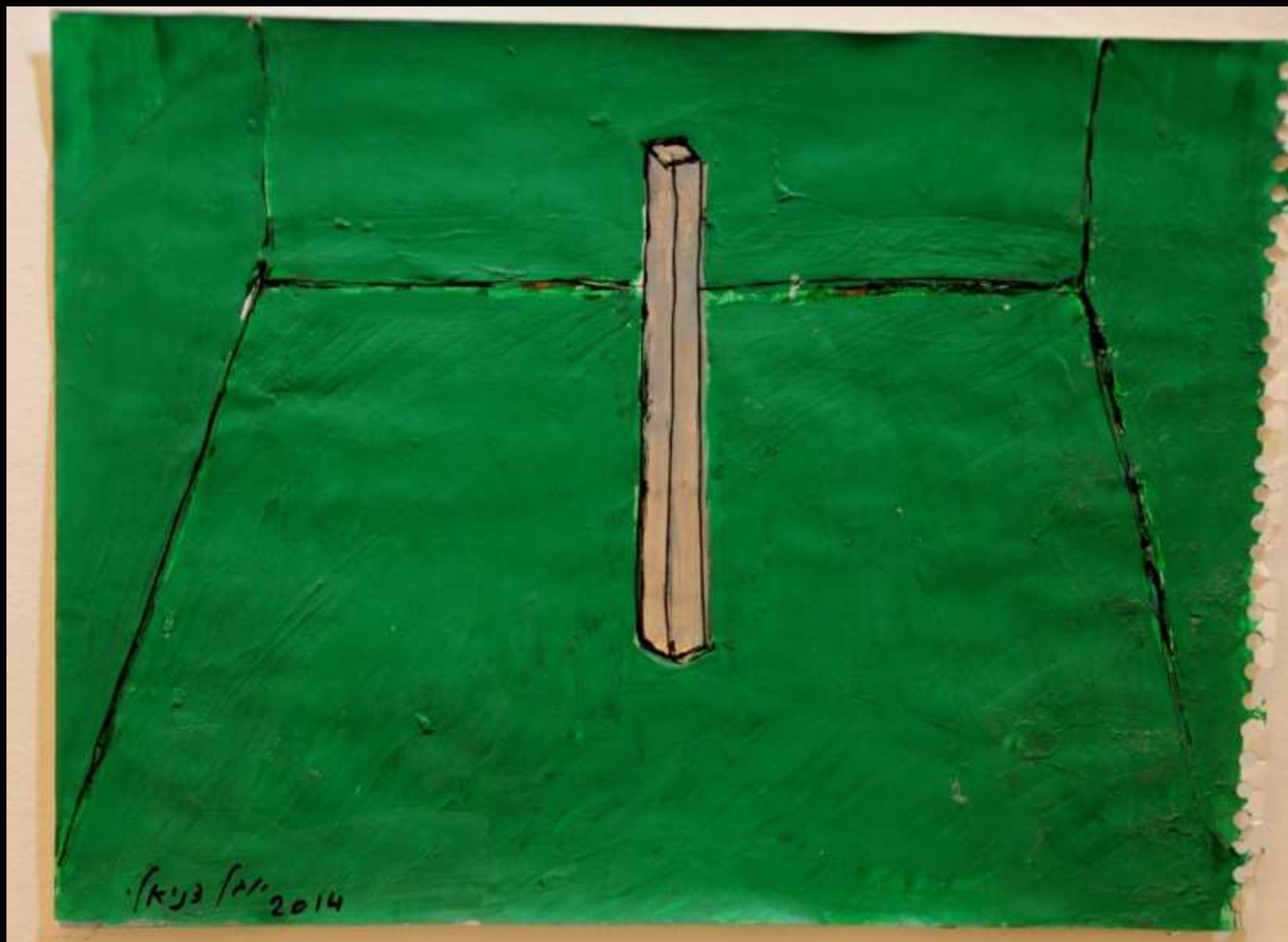




רקוויאם לפיקוס - דיו, טושים ומסקינגטייפ על קרש מחופה

מקום למחשבה





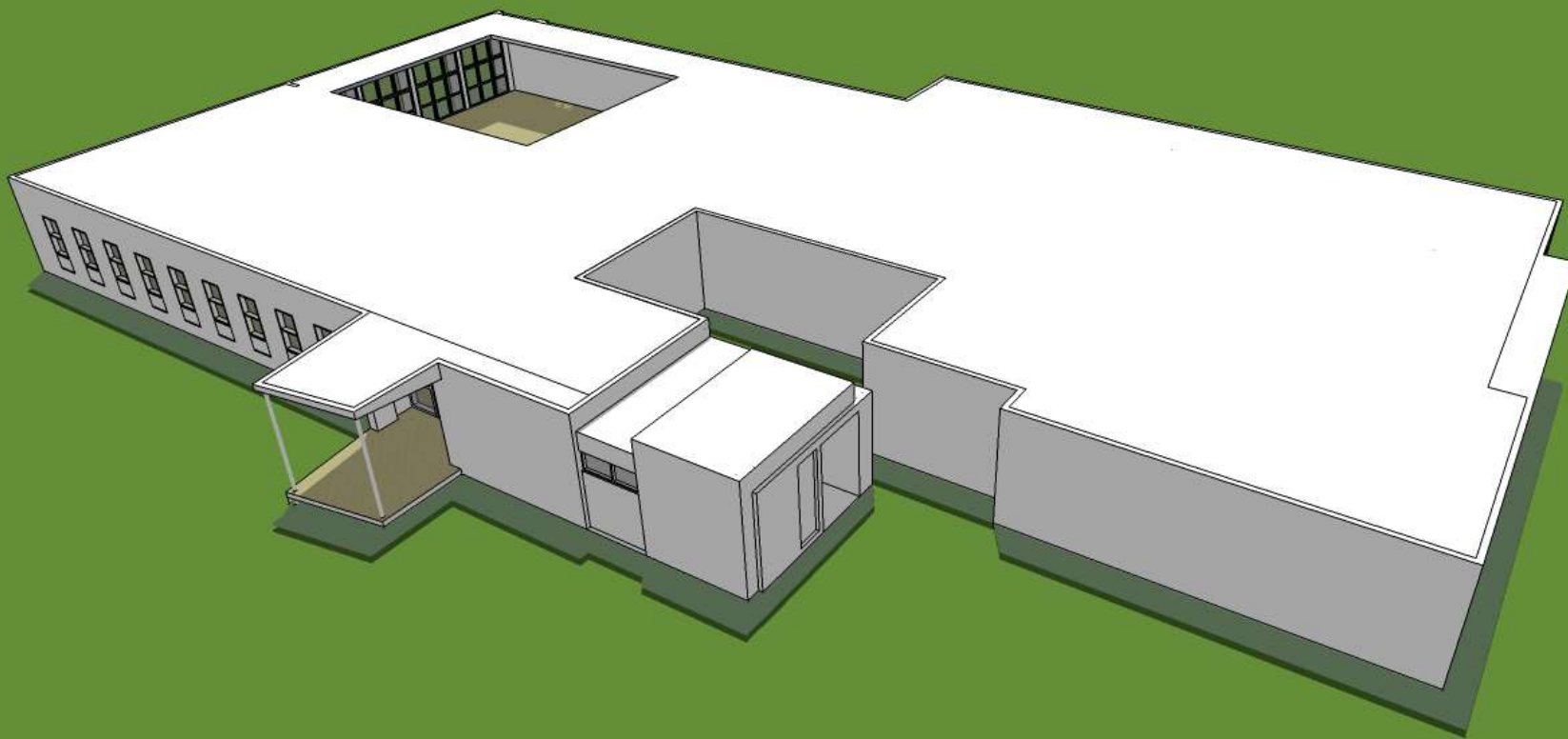
מתווה לגורד שחקים קיבוצי - אקריליק ופחם על נייר







מתווה לגורד שחקים קיבוצי - דיו על נייר



חדר אוכל המעפיל - הדמיה











גורד שחקים קיבוצי - אקריליק על גבי תצ"א (כביש 581)

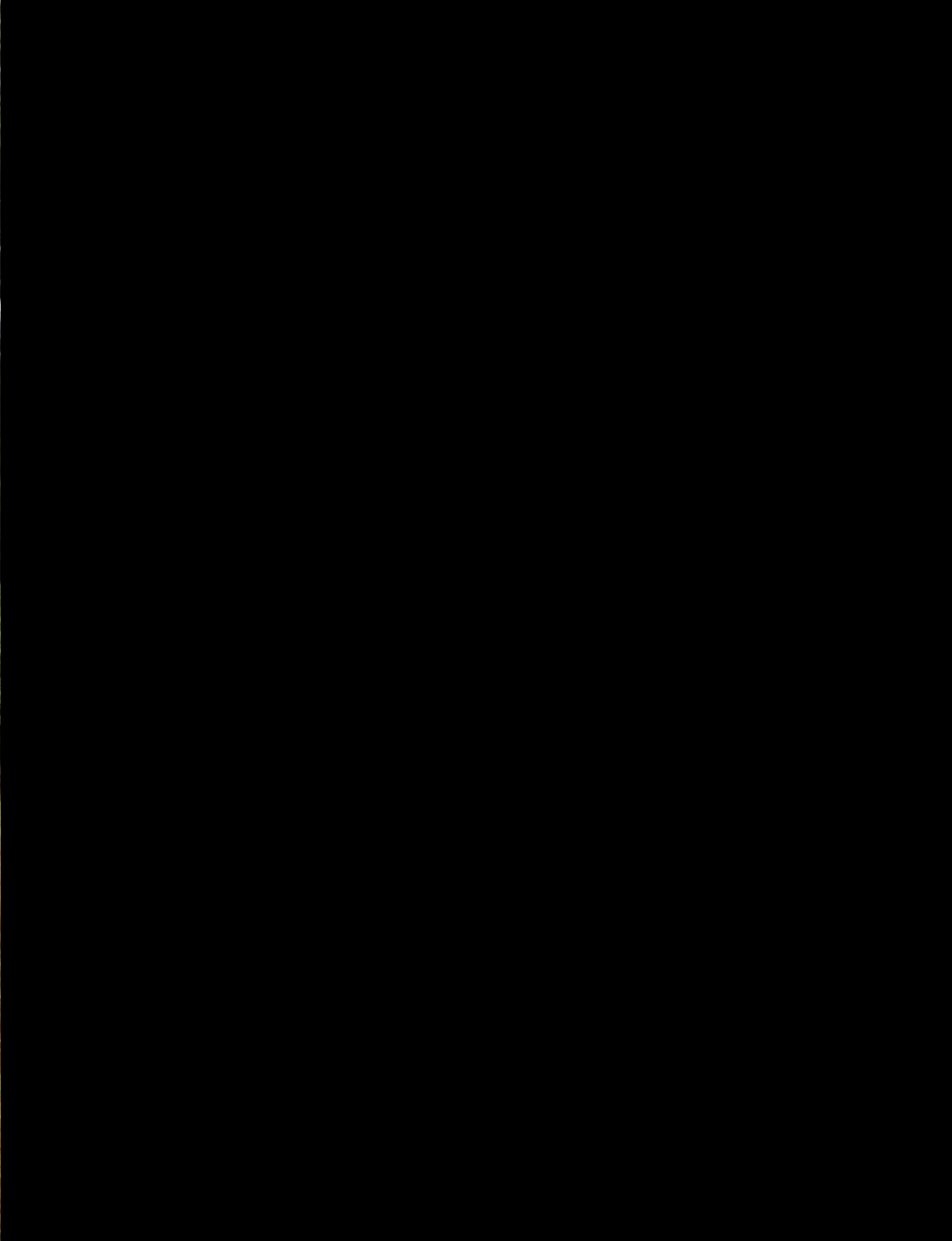
מקום לתקווה





מיצב בפסטיבל "גשרים בנחל"













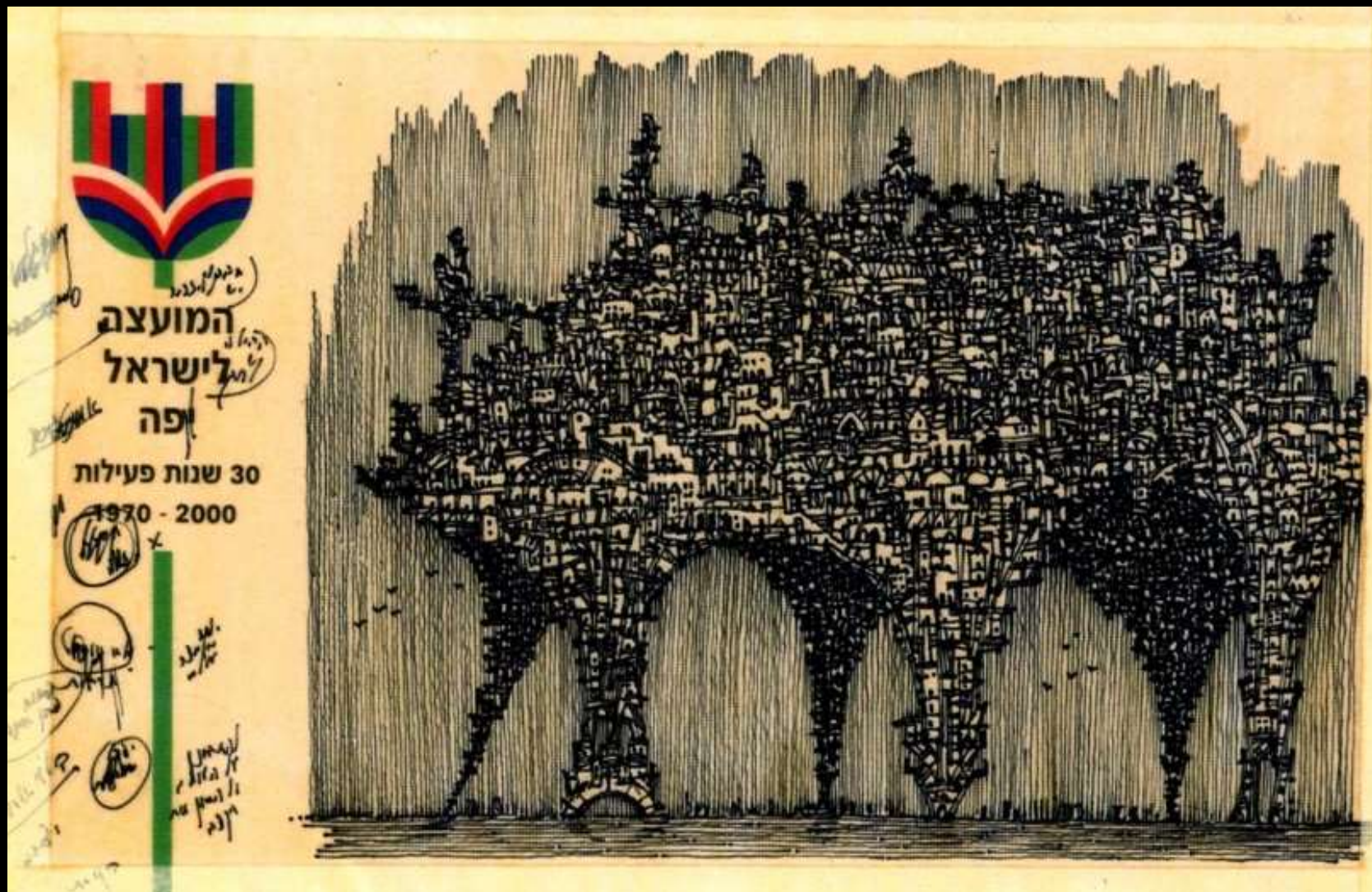


הקיבוץ המתחדש - דיו וטושים על נייר



קיבוץ מהלך - זפת על לוח עץ





חזירות - דיו על נייר (המועצה לישראל יפה)





פיגומי שותפות - קרשים, מיכלי פלסטיק ואדמה גבעת חביבה



**Bosco Verticale**  
(היער האנכי) -  
Milano, Italy

**Arch. Stefano Boeri**  
**2014**

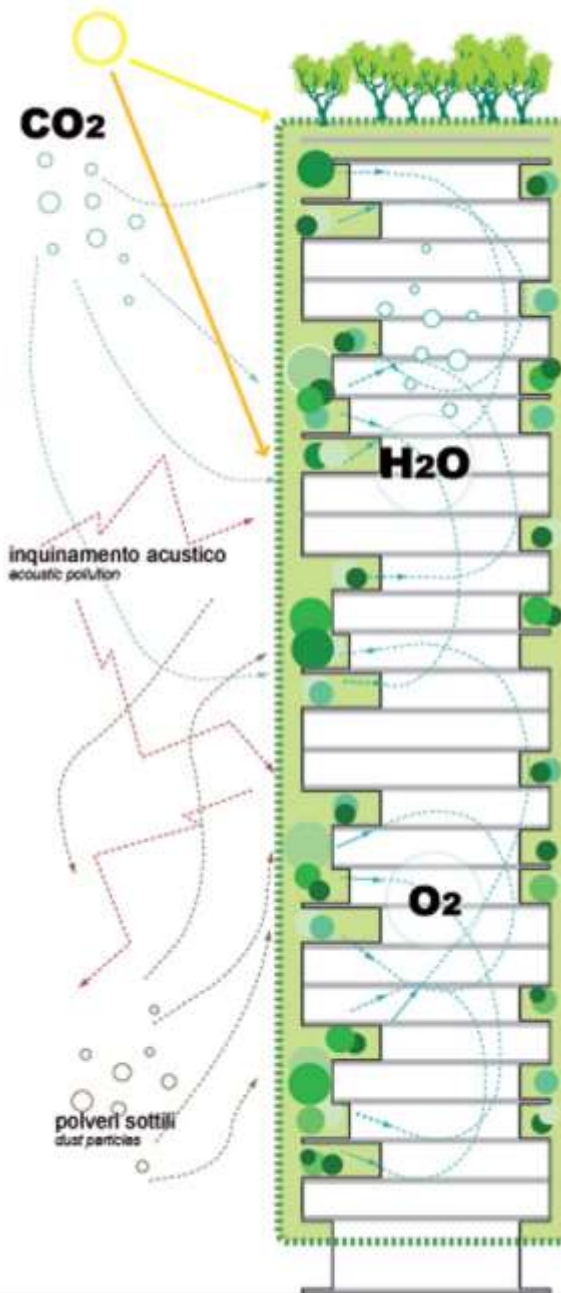
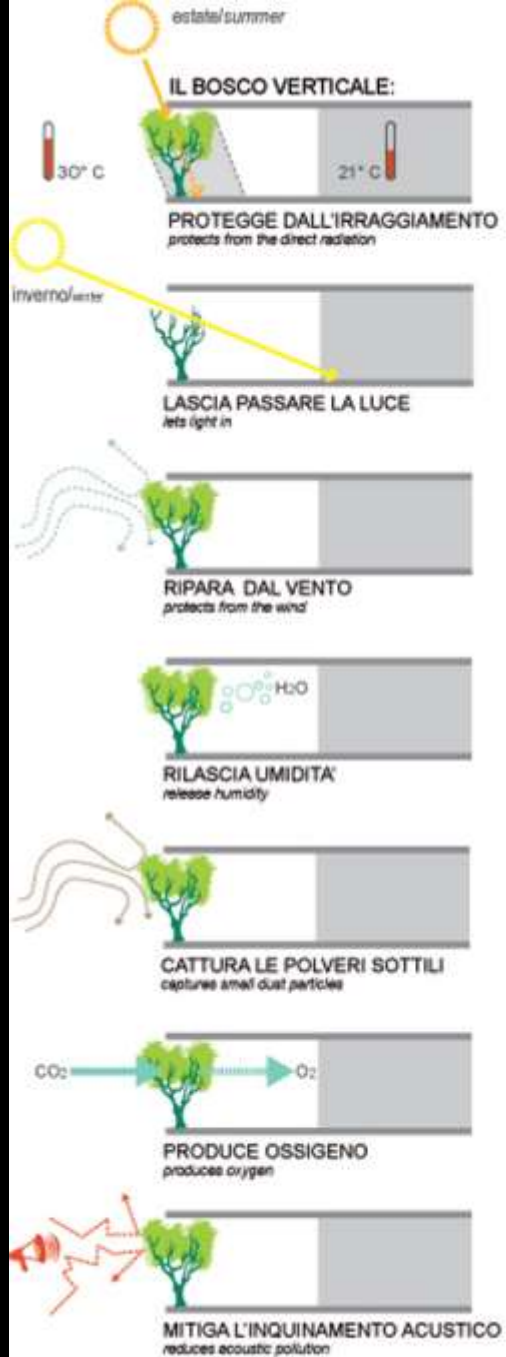
















**Lotus Diamond, Ho Chi Minh City, Vietnam. Arch. Vo Trong Nghia**















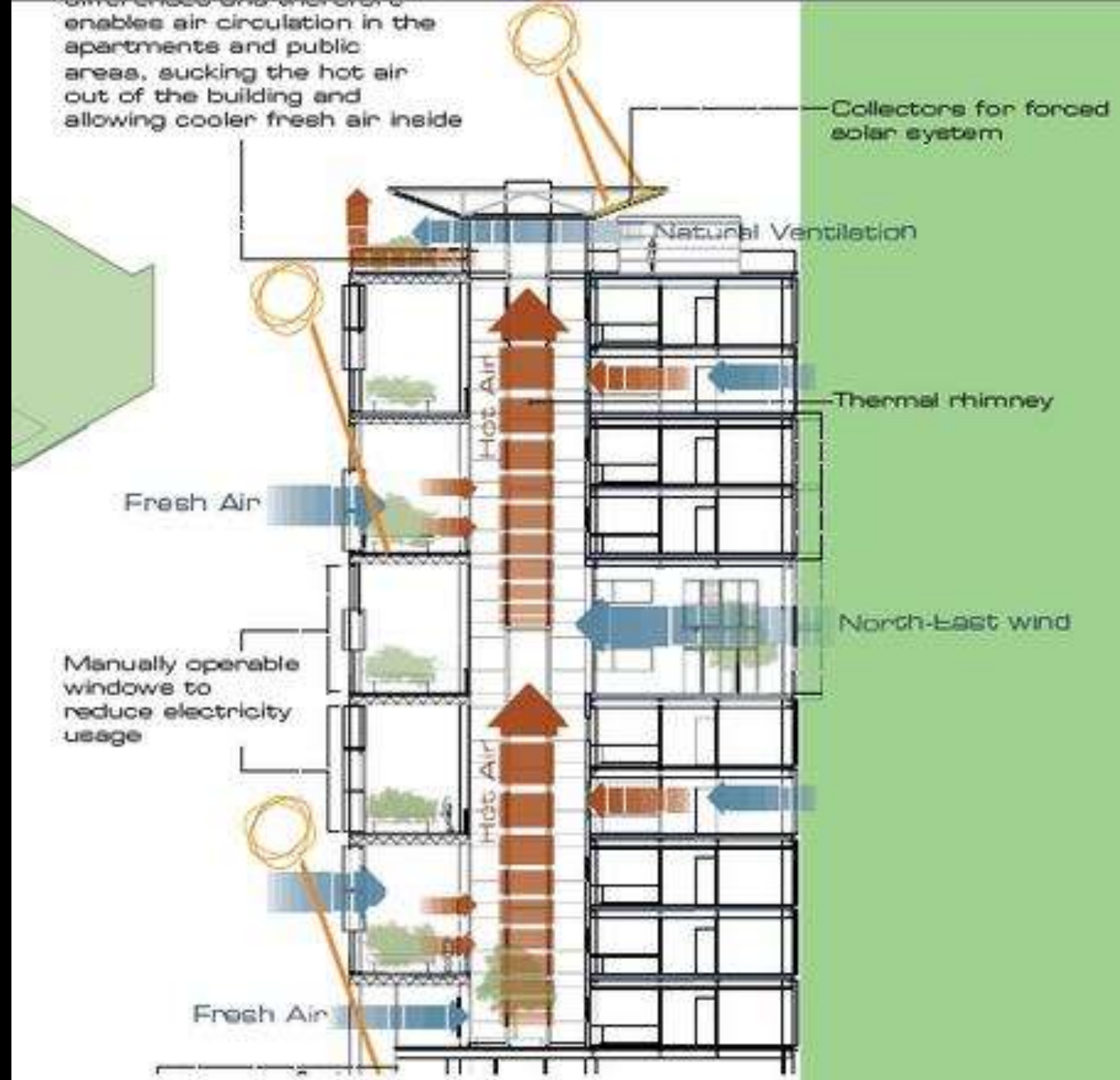


**Agro-Housing** קונספט תכנוני לבניין מגורים בסין.  
כנפו כלימור אדריכלים.





...enables air circulation in the apartments and public areas, sucking the hot air out of the building and allowing cooler fresh air inside





**חקלאות אנכית המשלבת יישומים מבוססי מים (הידרופוניקה)**









